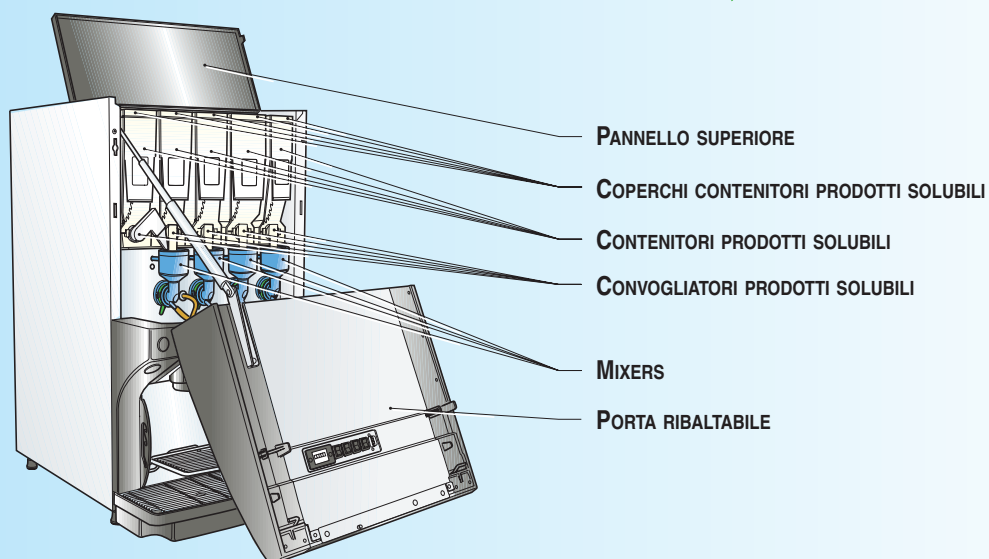
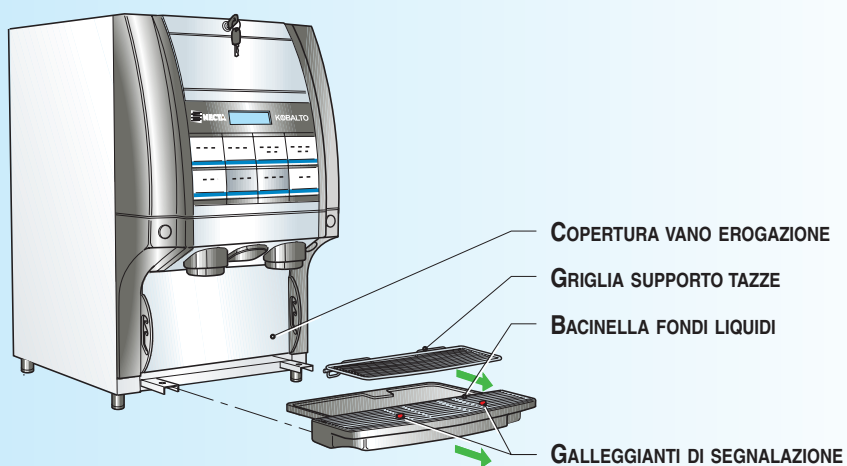
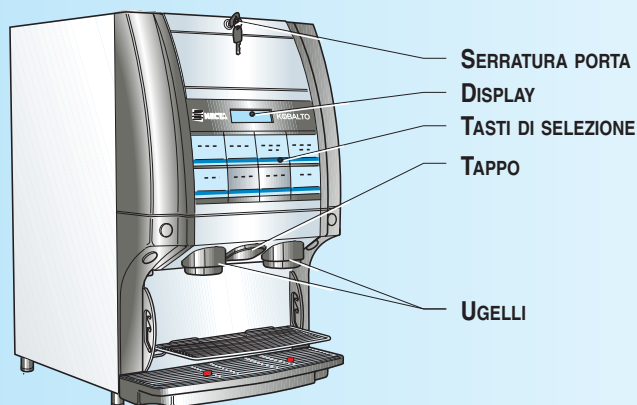
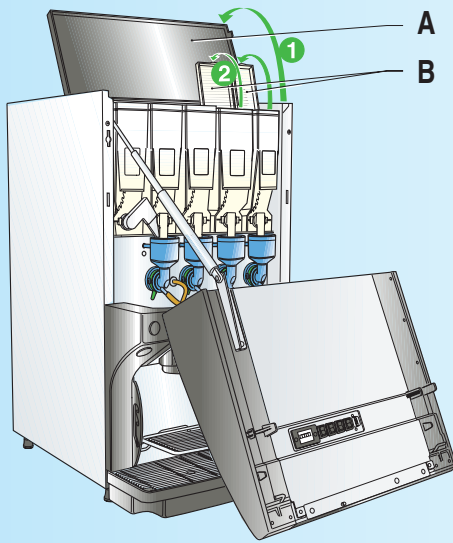


Di seguito sono riportate alcune semplici istruzioni per la carica di prodotti e la pulizia del Vostro apparecchio.

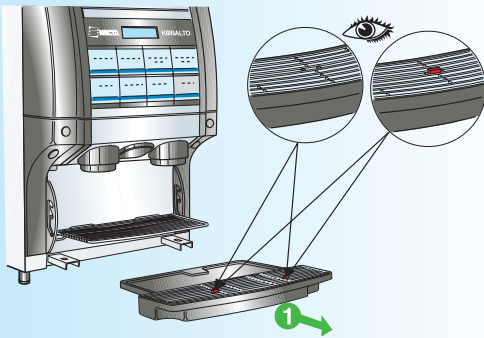


AVVERTENZE



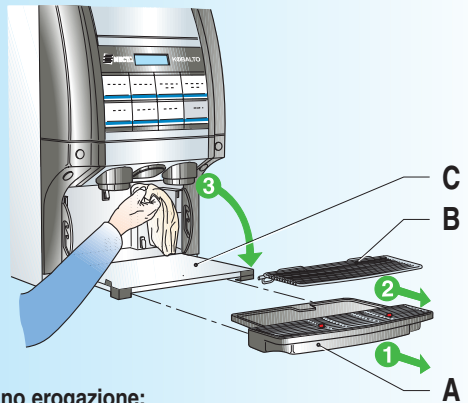
CARICA PRODOTTI E PULIZIA
CARICA
1

Carica prodotti solubili:

- Aprire la porta dell'apparecchio usando l'apposita chiave. La porta dell'apparecchio si apre a ribalta verso il basso.
- Sollevare il pannello superiore (A).
- Aprire i coperchi dei contenitori (B).
- Caricare i contenitori senza comprimere la polvere.

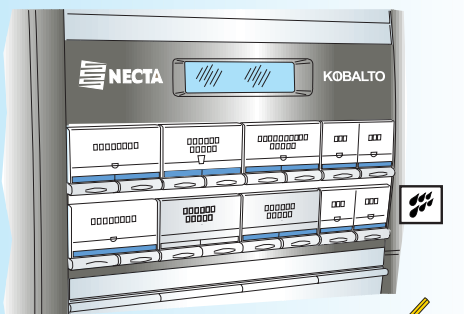
PULIZIA NORMALE
1

Pulizia bacinella fondi liquidi:

- Quando i galleggianti di segnalazione emergono dalla griglia è necessario procedere al tempestivo svuotamento della bacinella. L'apparecchio continua a funzionare normalmente.
- Per asportare la bacinella afferrarla ai lati, sollevarla leggermente e tirare.

E' consigliabile non aspettare la segnalazione del galleggiante, ma vuotare la bacinella regolarmente.

2

Pulizia vano erogazione:

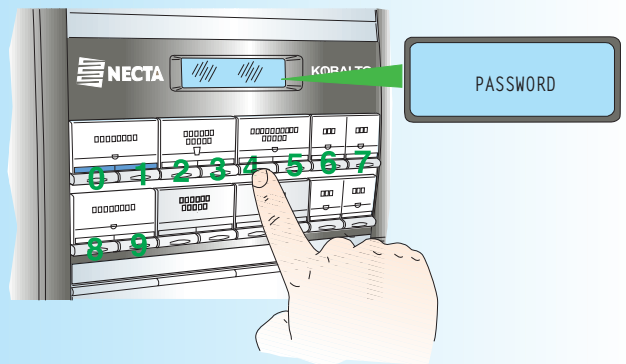
- Asportare la bacinella fondi liquidi (A) e il supporto tazze (B).
- Abbassare la copertura vano (C).
- Per la pulizia utilizzare un panno leggermente umido con soluzione sanizzante.

PULIZIA NORMALE
3


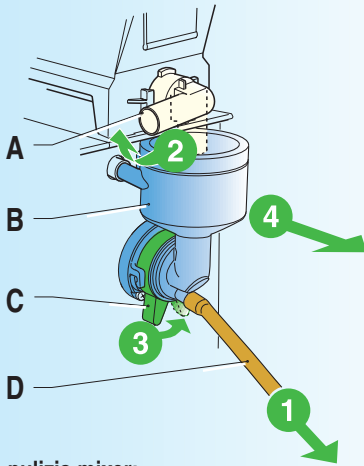
ANNOTARE PASSWORD DI LAVAGGIO MIXER.


Lavaggio mixer:

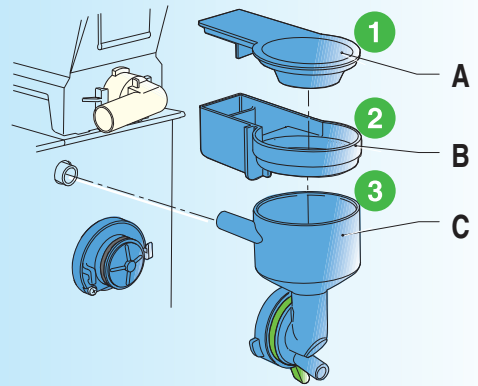
- Premere e tener premuto il tasto di lavaggio mixer.
- L'apparecchio richiede l'inserimento della password di lavaggio.

4

Lavaggio mixer:

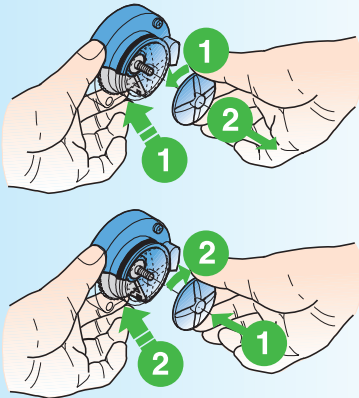
- Utilizzare la tastiera dell'apparecchio per inserire la password di lavaggio mixer; ogni tasto ha un rispettivo valore numerico. Il ciclo di lavaggio parte automaticamente al termine dell'inserimento password.

PULIZIA COMPLETA
1

Smontaggio e pulizia mixer:

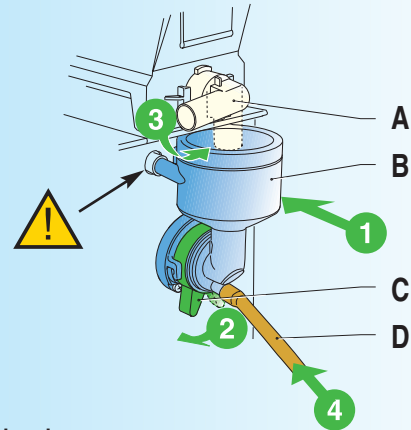
- Staccare il tubo (D) dal mixer.
- Ruotare verso l'alto il convogliatore del prodotto solubile (A).
- Ruotare la levetta (C) in senso antiorario.
- Asportare il gruppo mixer (B).

2

Smontaggio e pulizia mixer:

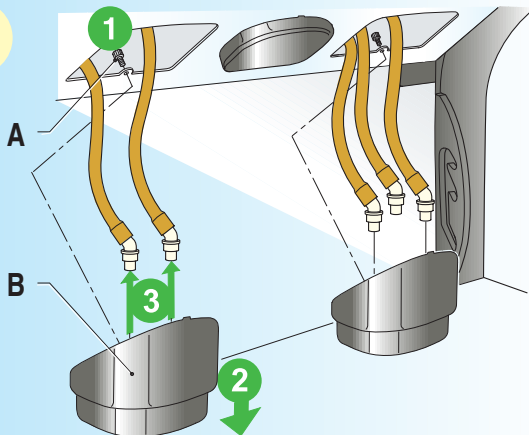
- Separare tutti i componenti: imbuto prodotto (A), cassetto deposito polveri (B), imbuto acqua (C).

3

Smontaggio e pulizia mixer:

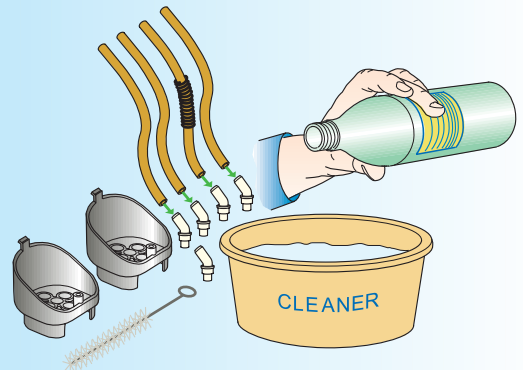
- Svitare la ventolina del mixer bloccando con un dito il disco dentato montato sul motofrullatore.
- Lavare, risciacquare accuratamente tutte le parti smontate.
- Rimontare la ventolina.

4

Montaggio mixer:

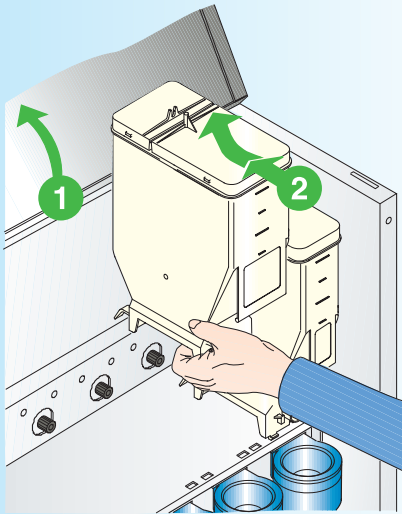
- Riasssemblare tutti i componenti del mixer (B) e prestare attenzione ad innestare correttamente l'imbuto acqua.
- Ruotare la levetta (C) in senso orario per fissare il mixer all'apparecchio.
- Ruotare verso il basso il convogliatore (A) del prodotto solubile.
- Ricollegare il tubo (D) al mixer.

5

Pulizia ugelli:

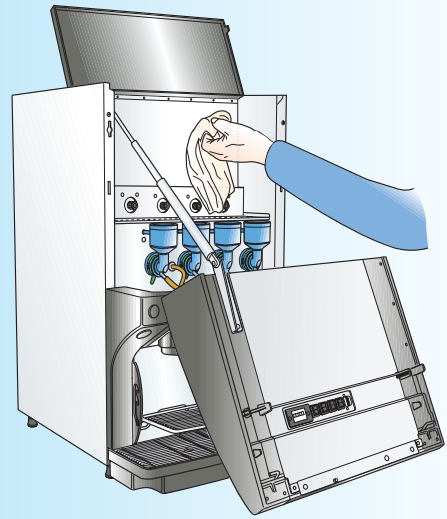
- Svitare il godrone (A) del supporto ugelli.
- Asportare il supporto ugelli (B) dall'apparecchio.
- Separare tutti gli ugelli dal supporto ugelli.

6

Pulizia ugelli:

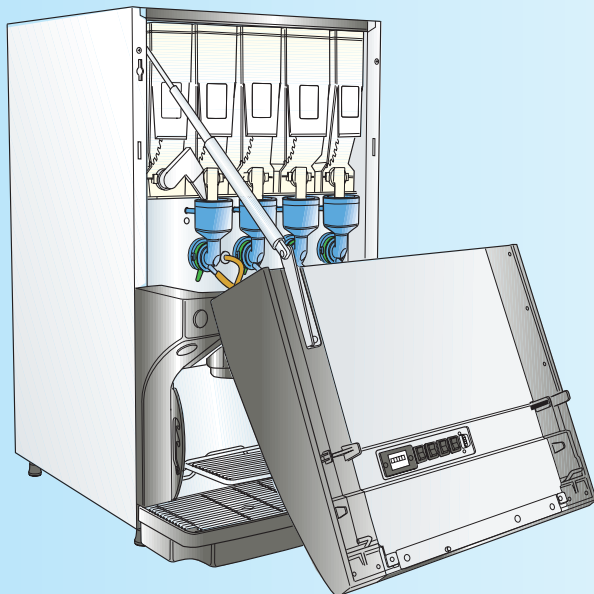
- Separare gli ugelli dai rispettivi tubi.
 - Lavare tutti i componenti avendo cura di rimuovere meccanicamente residui e pellicole visibili.
 - Risciacquare attentamente gli ugelli avendo cura di ricollegare i tubi ai rispettivi ugelli.
 - Al termine riposizionare gli ugelli e il supporto.
- E' consigliabile lavare il supporto ugelli: residui di bevande possono essersi depositati.**

PULIZIA COMPLETA
7

Pulizia mensola prodotti solubili:

- Spingere ogni contenitore leggermente all'indietro e sollevare.
- Asportare ogni contenitore della mensola.

8

Pulizia mensola prodotti solubili:

- Spolverare accuratamente la base d'appoggio e ogni contenitore.
- Utilizzare un panno leggermente inumidito di soluzione sanizzante per la pulizia.
- Riposizionare ogni contenitore nella propria sede.
- Effettuare il lavaggio mixer per rimuovere eventuali residui delle polveri solubili caduti nel mixer durante il riposizionamento dei contenitori.

9


PER LA PULIZIA UTILIZZARE DETERGENTI NEUTRI. EVITARE L'USO DI SOLVENTI E DI DETERGENTI TROPPO AROMATIZZATI. EVITARE ASSOLUTAMENTE L'UTILIZZO DI GETTI D'ACQUA DIRETTI ALL'APPARECCHIO.

Pulizia interna della macchina:

- Ad ogni carica prodotti solubili o almeno settimanalmente è bene effettuare la pulizia interna dell'apparecchio.
- Utilizzare un panno leggermente inumidito di soluzione sanizzante per la pulizia interna della macchina.